

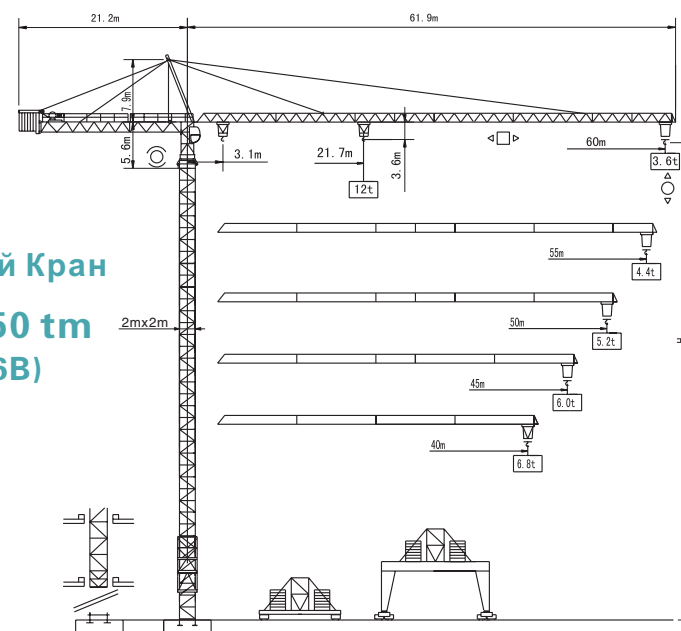


Башенный Кран Н25/23

机构特性 Механические характеристики														
起升 подъем	70RCS25 55LVF	m/min	0-5	0-11	0-21	0-42	0-85	0-2.5	0-5	0-11	0-21	0-42	500	51.5
		t	5	5	5	2.5	1.25	10	10	10	5	2.5	600	55
变幅 передвижение тележки	4TVF	m/min	0-55										4	
回转 поворот	5.5SVF	r/min	0-0.8										5.5x2	
	95SVT	r/min	0-0.8										95Nm <sup>2</sup>	
行走 передвижение	4TRVF	m/min	0-12										4x4	
电源	Электроснабжение		380V50Hz/440v60HZ											
KVA 供电容量	Мощность электроснабжения		90KVA											
平衡臂配重 Противовес														
	60m	14.4m	21											
	55m	14.4m	19.6											
	50m	11.9m	18.2											
	45m	11.9m	21.8											
	40m	11.9m	19.2											

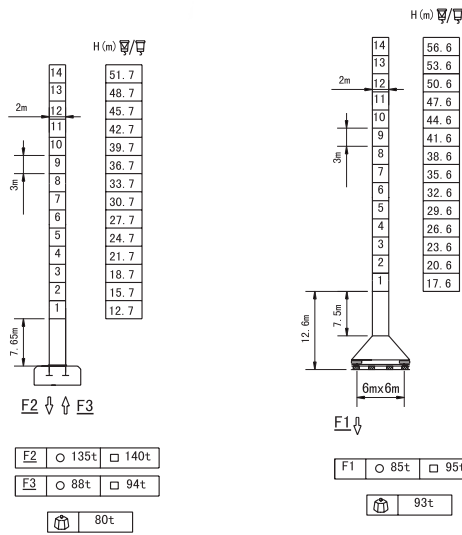
Башенный Кран Н3/36В

Башенный Кран  
QTZ型250 tm  
(H3/36B)

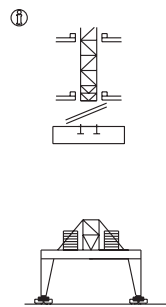




塔身截面 секция 2mx2m 60m



可变换的其它安装方式  
Другие формы монтажа

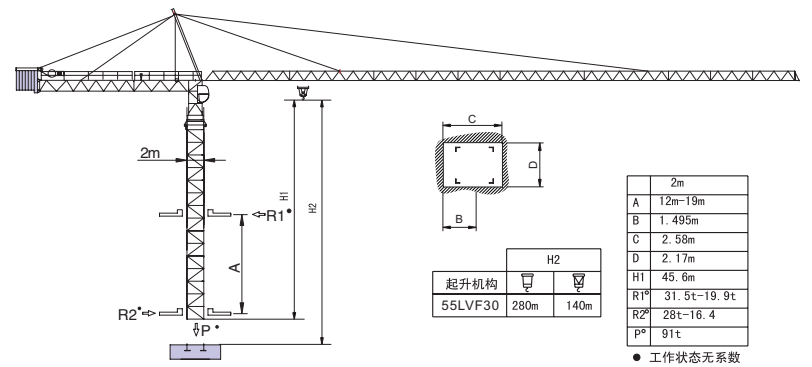


同我们协商  
Консультируетесь с нами

F 反力 реакция  
 ○ 工作状态 В рабочем состоянии  
 □ 非工作状态 Вне рабочего состояния

自重 Масса крана  
 不带载荷及配重, 最大臂长及标准高度时的自重 без нагрузки и противовеса с максимальной стрелой в стандартной высоте.

内爬塔机 Самоподъемный Кран



固定式附着高度 Высота по установлению рамки к зданию для стационарного крана

★ 紧固附着框 Крепежная рамка

塔身截面 Секция 2mx2m

△ 放松附着框 Ослабленная рамка

